



3.3
346-08

ПРАВИТЕЛЬСТВО САНКТ-ПЕТЕРБУРГА
КОМИТЕТ ПО СТРОИТЕЛЬСТВУ

РАСПОРЯЖЕНИЕ

27.02.2015

№ 70

Об утверждении акта
о выборе земельного участка
для строительства

1. Утвердить акт о выборе земельного участка для строительства по адресу: Курортный район, пос. Комарово, Приморское шоссе, участок 1 (юго-западнее пересечения с Морской улицей) - общей площадью: 2 179 кв.м.
2. Контроль за выполнением распоряжения оставляю за собой.

Исполняющий обязанности
председателя Комитета

А.А.Яничик

ВХОДЯЩИЙ 6488/15

27 ФЕВ 2015

ПРИНЯТО В/6ч16 мин

УТВЕРЖДЕНО
распоряжением Комитета
по строительству
Правительства Санкт-Петербурга

от 27.02.2015 № 70

АКТ

О ВЫБОРЕ ЗЕМЕЛЬНОГО УЧАСТКА ДЛЯ СТРОИТЕЛЬСТВА

АКТ О ВЫБОРЕ ЗЕМЕЛЬНОГО УЧАСТКА ДЛЯ СТРОИТЕЛЬСТВА

1. Земельный участок:

- 1.1. Адрес: Курортный район, пос. Комарово, Приморское шоссе, участок 1 (юго-западнее пересечения с Морской улицей)
1.2. Площадь (кв.м): 2 179

2. Функциональное назначение объекта недвижимости:

Объект общественного питания

3. Потенциальный инвестор (лицо, заинтересованное в предоставлении земельного участка для строительства):

Общество с ограниченной ответственностью
«Шатер»

4. Ограничения в использовании и обременения (сервитуты) земельного участка:

Прибрежная защитная полоса водного объекта
Водоохранная зона водного объекта
Зона охраняемого природного ландшафта

5. Выбор земельного участка для строительства выполнен на основании комплекта документации, подготовленного в соответствии с Положением о порядке взаимодействия исполнительных органов государственной власти Санкт-Петербурга при подготовке и принятии решений о предоставлении объектов недвижимости для строительства, реконструкции, приспособления для современного использования, утвержденным постановлением Правительства Санкт-Петербурга от 30.12.2010 № 1813, включающего:

5.1. Заключение Комитета по градостроительству и архитектуре от 03.09.2014 № 1-1-46529/5,

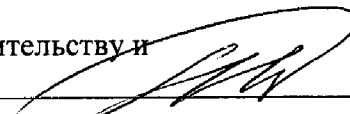
5.2. Заключение Комитета по государственному контролю, использованию и охране памятников истории и культуры от 05.09.2014 № 11-534-1,

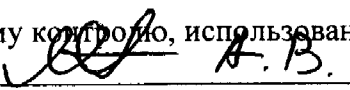
5.3. Заключение Комитета по энергетике и инженерному обеспечению от 23.10.2014 № 466, от 21.01.2015 № 15-499/15-0-1 .


Акт действует в течение трех лет с момента вступления в силу решения о предварительном согласовании места размещения объекта.

Акт составлен на 2 листах, в одном экземпляре, который хранится в Комитете по строительству.

Представители исполнительных органов государственной власти Санкт-Петербурга:

Комитета по градостроительству и архитектуре:  Н. В. Кузнецов

Комитета по государственному контролю, использованию и охране памятников истории и культуры:  А. В. Михайлов

Комитета по земельным ресурсам и землеустройству:  Г. М. Голова

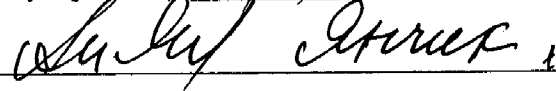
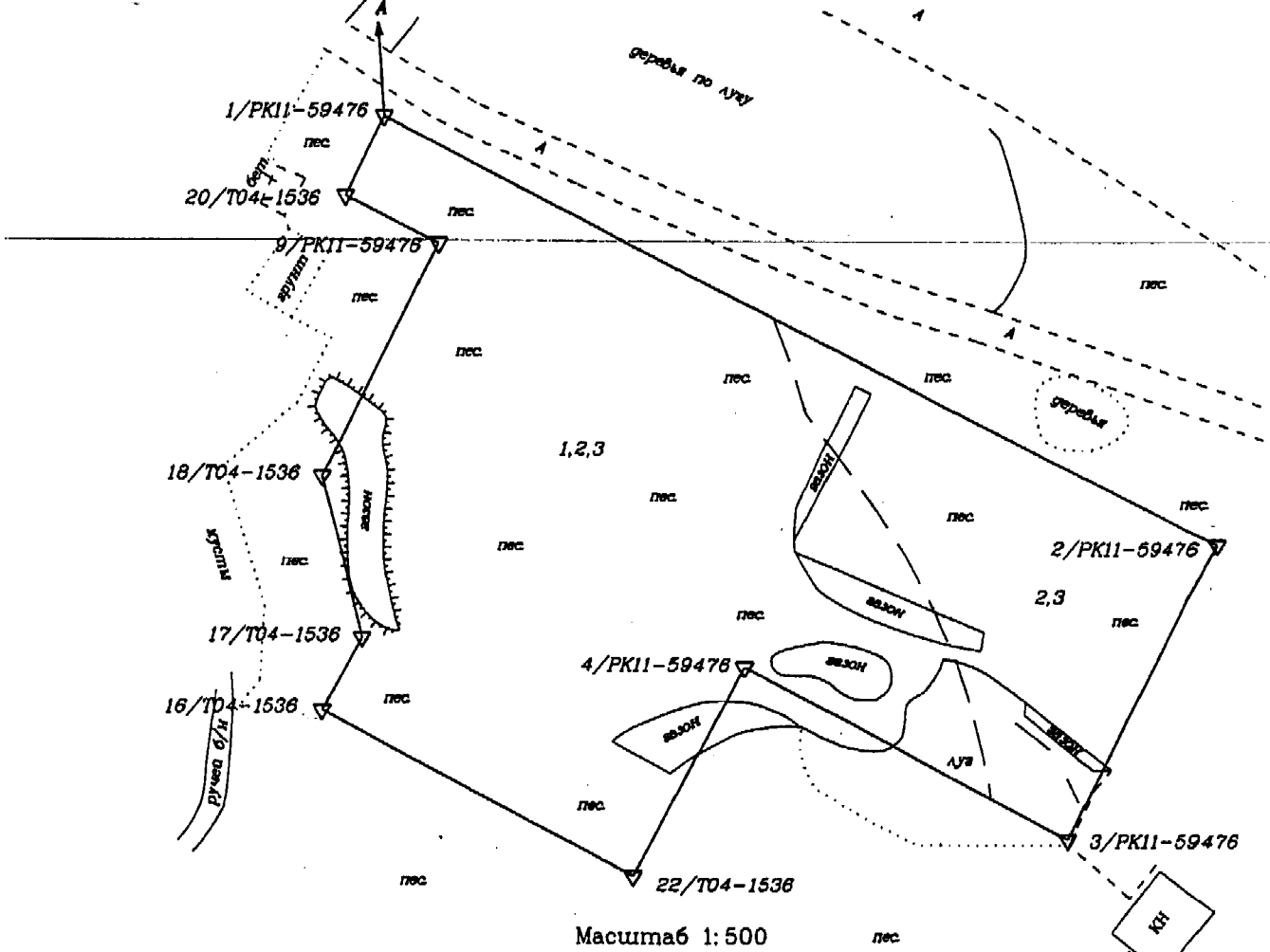
Комитета по строительству:  А. М. Иванов

СХЕМА
 расположения земельного участка

Местоположение: Санкт-Петербурга, поселок Комарово, Приморское шоссе, участок 1,
 (юго-западнее пересечения с Морской улицей)

Площадь: 2179 кв. м.



Масштаб 1:500

Описание границ земельного участка:

от А до А – земли, не прошедшие кадастровый учет

Части земельного участка с особым режимом использования

Учетный номер части	Наименование части земельного участка с особым режимом использования	Площадь кв. м.
1	Прибрежная защитная полоса водного объекта	1645
2	Водоохранная зона водного объекта	2179
3	Зона охраняемого природного ландшафта	2179

